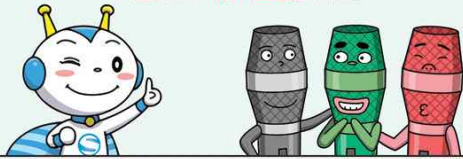




## 700MHz 대역 무선마이크 지원사업 안내 -700MHz 대역 채널조정-

이동통신·무선마이크 혼신구간인 740~748MHz 대역을 사용하는 무선마이크를 혼신 없는 748~752MHz 대역으로 채널조정을 지원하오니 **지금 바로 신청**하세요.



- ① 지원대상 : 노래연습장, 공연장, 행정기관 등 무선마이크 이용자
- ② 지원내용 : 무선마이크의 700MHz 대역 주파수를 혼신이 없는 보호 대역(748~752MHz)으로 채널조정, 700MHz 무선마이크 폐기처리 지원
  - \* 제품 특성상 주파수(채널)를 조정할 수 없는 고정형 제품이거나, 특정공간에서 다량의 무선마이크를 사용하는 경우에는 채널조정이 어려울 수 있습니다.
- ③ 신청비용 : 무료(방문 후에도 별도 비용이 발생하지 않습니다.)
  - \* 늦게 신청할수록 지원이 늦어질 수 있습니다.

### 신청 절차

채널조정 온라인(srdc.or.kr)신청서 작성  
※부득이 한 경우 E-mail, 우편, 팩스 등으로 제출 가능

지원가능 여부 및 방문일정 확인  
(전화 상담)

#### 현장직원 방문

1. 무선마이크 이용 안내
2. 채널(주파수)조정
3. 보상판매 등 정보 제공



## 꼭 알아주세요!

700MHz 대역 무선마이크를 제조·수입·판매(중고 거래 포함)할 경우에는 전파법 제58조의2에 따라 처벌의 대상이 됩니다.

#### 제조·수입·판매

3년 이하의 징역 또는  
3천만원 이하의 벌금  
(전파법 제84조)

#### 판매 목적의 진열·보관·운송 등

1년 이하의 징역 또는  
1천만원 이하의 벌금  
(전파법 제86조)

## 채널조정 문의 및 신청

#### 홈페이지

www.srdc.or.kr  
또는 비면허.한국

#### 콜센터

☎ 080-700-9009(수신자부담)  
☎ 02-317-6065  
✉ srdc@rapa.or.kr

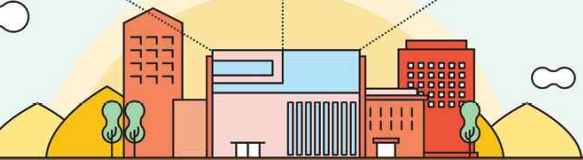


#### SNS

twitter.com/withSRDC

facebook.com/withSRDC

blog.naver.com/withSRDC

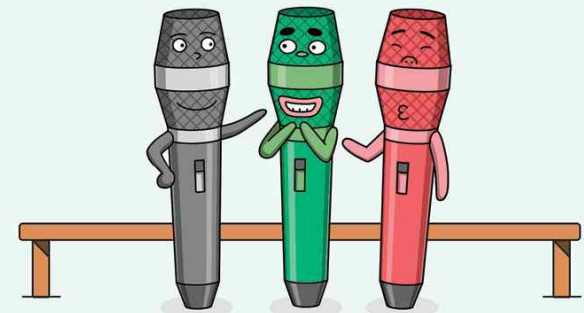


이 홍보물은 '과학기술정보통신부 방송통신발전기금'을 지원받아 제작한 것입니다.



## 무선마이크 채널조정 지금 신청하세요!

700MHz 대역 무선마이크를 2020년까지 사용하시려면  
748~752MHz 대역 안으로 채널조정이 필요합니다.



## 무선마이크란 무엇인가요?

노래방이나 학교/학원, 회의장 등에서 널리 사용되는 선이 없는 마이크로서 이용 방법에 따라 3가지 형태로 구분할 수 있습니다.



핸드마이크



핀마이크



헤드셋마이크

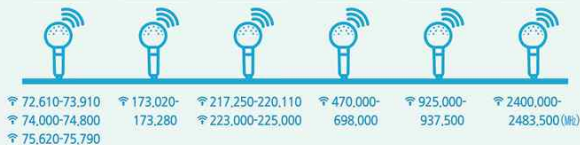
## 무선마이크용 주파수가 따로 있나요?

과학기술정보통신부는 전파 간 혼신을 방지하기 위하여 용도별 주파수를 분배하였습니다.

이에 따라 현재 국내에서 무선마이크용으로 분배된 주파수 대역은 다음과 같습니다.



70㎒대역 170㎒대역 200㎒대역 신고대역 900㎒대역 2.4G㎒대역



## 이용기간이 종료된 무선마이크가 있다고 하던데요?

740~752㎒대역에서 동작하는 무선마이크는 법적으로 **2012년 12월 31일로 이용이 종료**되었습니다.

※ 방송통신위원회 고시 제2008-136호 (2008.12.31)



그러나 당시 700㎒대역에 대해 주파수 분배가 확정되지 않은 상황을 고려하여, 기존 이용자가 자율적으로 기기교체할 수 있도록 **2020년까지 기기전환 기간을 부여**하였습니다.

## 이용종료에 따른 주파수 문제는 발생하지 않나요?

무선마이크의 700㎒대역 주파수 사용이 법적으로 종료되고 해당 주파수 대역이 일부(740~748㎒) 이동통신용으로 용도가 결정(2015년 8월)되었습니다.



이에 따라, 740~748㎒ 대역을 사용하는 무선마이크는 향후 이동통신과의 혼신으로 인해 오동작 등이 발생할 수 있습니다.



## 그러면 700㎒대역 무선마이크를 혼신 없이 사용할 방법은 있나요?

이동통신 대역과 중첩되지 않는 안전한 보호대역(748~752㎒)으로 무선마이크 주파수(채널)를 조정하면 혼신 없이 기기 이용이 가능합니다.



비면허무선기기지원센터에서는 이동통신·무선마이크 혼신 구간인 740~748㎒ 대역을 사용중인 무선마이크를 혼신 없는 748~752㎒ 대역으로 채널조정해 드립니다.



혼신구간 채널용		748~752㎒ 채널로	
GP	CH	GP	CH
01	03	07	07
746.500㎒		750.250㎒	

채널조정완료!  
※ 그룹(GP)과 채널(CH)에 지정된 주파수는 모델별로 상이하니 센터에 문의해 보세요.

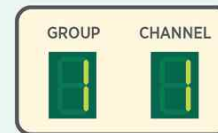
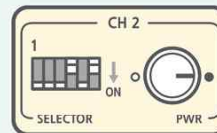
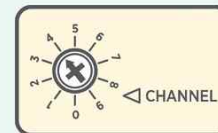
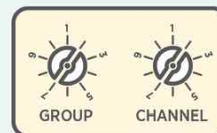
## 무선마이크 주파수(채널) 확인방법

무선마이크 송신기 및 수신기에서 현재 선택된 주파수를 확인할 수 있습니다.



GP(그룹) : 6  
CH(채널) : 6  
주파수 : 748.625㎒

아래와 같이 기기에서 주파수(채널) 확인이 어려운 경우, 제품 사용 설명서(매뉴얼)상의 채널표를 참고하시거나 해당 제조사의 고객센터로 문의하시면 확인이 가능합니다.



※ 2012년 이전에 구매한 무선마이크는 700㎒대역일 확률이 높습니다.  
※ 상기 방법으로 주파수 확인이 어려운 경우, 비면허무선기기지원센터(080-700-9009)로 연락주세요.

## 혼신 없는 대역으로 채널조정하는 방법

일반적으로 **제품의 사용설명서를 참고**하시면 748~752㎒ 대역으로 **채널조정이 가능**합니다.

채널조정이 어려울 때는 **비면허무선기기지원센터(www.srdc.or.kr)**로 채널조정 신청을 해주시기 바랍니다.

